

Papiers japonais, origamis, tissus...

## ADELINE KLAM



La boutique Adeline Klam propose une gamme de plus de 150 papiers japonais aux motifs frais et colorés ainsi qu'une jolie sélection de kits créatifs, de papiers pour l'origami

et des tissus japonais. Ateliers d'origami tous les samedis à la boutique. Inscriptions sur le e-shop. 54 Bd Richard Lenoir, Paris 11<sup>e</sup>. Tél. 01 48 07 20 88. Du lundi au samedi 10h - 19h. [www.adelineklam.com](http://www.adelineklam.com)

Produits tendance et *kawai*

## ICI TOKYO



Amusante, positive et colorée, la boutique Ici Tokyo est un concentré de tendances. On y trouve les meilleurs produits de Harajuku, Shibuya et Asakusa : t-shirts, kimonos, *jinbei*, *zoori*, chaussettes, sacs,

papeterie, vaisselle, *noren*, gadgets... Et les grands classiques : *daruma*, *manekineko*, *kokeshi*... 110 avenue Parmentier, Paris 11<sup>e</sup>. Tél. 09 84 30 69 65. [www.icitokyo.com](http://www.icitokyo.com)

Tissus japonais et créations en tissu

## BOUTIQUE JHIN



Le plus grand magasin de tissus japonais, kimonos anciens et contemporains à Paris.

15 rue Ferdinand Duval, Paris 4<sup>e</sup>. Tél. 01 83 06 42 53. Ouvert du mardi au samedi de 11h à 19h. [www.jhinparis.com](http://www.jhinparis.com)

Articles de papeterie

## IJII PAPETERIE



IJII Papeterie est la combinaison de deux passions, celle du Japon et de la papeterie. Nous vous proposons un grand choix de marques japonaises, alliant qualité, fonctionnalité et design.

25, rue Faidherbe, Paris 11<sup>e</sup>. Tél. 01 40 56 92 56. Du lundi au samedi 11h - 14h & 15h - 19h30. [www.ijiiPapeterie.com](http://www.ijiiPapeterie.com)

Artisanat japonais

## COOL JAPAN



Élégance et authenticité de beaux articles japonais : décoration, vêtements, arts de la table, tissu « magique » pour les soins du corps. Nombreuses exclusivités. Produits originaux de Kanazawa : articles à la feuille

d'or, soies *kagayūzen*, thé *bohcha*...

45, rue Sainte-Anne, Paris 1<sup>er</sup>. Tél. 01 42 60 20 85. Lundi 13h30-19h & Mardi-samedi 11h-12h30 / 13h15-19h. [www.cool-japan.fr](http://www.cool-japan.fr)

Livres, magazines, mangas, papeterie...

## LIBRAIRIE JUNKU PARIS



Librairie disposant d'une grande variété de livres, magazines et mangas publiés au Japon, ainsi que des livres en français sur le Japon. Des produits sélectionnés parmi 90 000 articles disponibles à la librairie sont proposés à la vente en ligne. Papeterie

japonaise, *origami*, *kamishibai*... 18 rue des Pyramides, Paris 1<sup>er</sup>. Tél. 01 42 60 89 12. Ouvert du lundi au samedi, 10h - 19h. [www.junku.fr](http://www.junku.fr)

Estampes, Art du samourai, Netsuke, Curiosa...

## GALERIE YAMATO

L'Art Japonais à Paris depuis 1978. Denis Naoki 直樹 Brugerolles, expert, sera ravi de vous accueillir au 23 rue J.J. Rousseau, Paris 1<sup>er</sup>. Tél. 01 42 36 75 71.

Du mercredi au dimanche 14h30-18h30 (Lun. & Mar. sur RDV). [galerie.yamato@gmail.com](mailto:galerie.yamato@gmail.com) [www.facebook.com/galerieyamato/](http://www.facebook.com/galerieyamato/)



Depuis 1981

## KIMONOYA



Le plus ancien magasin d'artisanat japonais de Paris propose des kimonos, *haori*, *yukata*, *obis*, *geta*, *zoori*, *tabi*, *furoshiki*, éventails,

peignes en bois, vaisselle, théières, services à saké, vases pour l'ikebana, encens, articles de calligraphie, lanternes, *noren*, tissus au mètre... 11, rue du Pont Louis-Philippe, Paris 4<sup>e</sup>. Tél. 01 48 87 30 24. Ouvert le lundi de 14h à 19h et du mardi au samedi de 11h à 19h. [www.kimonoya.fr](http://www.kimonoya.fr)

## Boutique-Showroom MAISON WA



Espace d'exposition de 110m<sup>2</sup> pour découvrir des objets d'art et d'artisanat japonais inédits et/ou traditionnels : porcelaine, articles en bois, objets laqués, tissus...

8 bis rue Villedo, Paris 1<sup>er</sup>. Tél. 01 40 26 66 70.  
Ouvert du mardi au samedi, 11 h - 19 h.  
[www.maisonwa.com](http://www.maisonwa.com)

## Spécialiste des arts martiaux japonais

### MASAMUNE – IMPORT JAPON & DOJO



Matériel artisanal 100 % import Japon pour arts martiaux et art de vivre. Personnalisation et matériel sur mesure :

Katana, Iaito, Bokken et armes diverses, Dogi, Hakama, Zoori, Furoshiki... Cours dans notre dojo par des enseignants expérimentés en Karaté, Aikido, Ninjutsu... 11 rue Henri Regnault, Paris 14<sup>e</sup>. Tél. 09.62.24.29.31. Lundi-vendredi 11h-19h & samedi 12h-19h. [www.masamune-store.com](http://www.masamune-store.com)

## Les chats *manekineko*, poteries artisanales...

### MIYAKODORI



Spécialiste du *manekineko*, la boutique qui en est le pionnier en France présente un très grand nombre d'objets autour du chat-bonheur de styles très

variés : de la tasse, porte-encens ou porte-baguettes, au *noren*, netsuke. On y trouve aussi des *daruma*, *tanuki*, baguettes et poteries artisanales de bonne qualité. 1 impasse Guéménée, Paris 4<sup>e</sup>. Tél. 01 42 78 23 11. Ouvert du lundi au samedi, 13h - 19h [www.miyakodori.fr](http://www.miyakodori.fr)

## Saké, miso, *koji*

### LA KURA DE BOURGOGNE



produit des sakés, des bières et des condiments japonais (miso frais) en Bourgogne qu'elle élabore à partir des techniques traditionnelles japonaises et avec des ingrédients bio et locaux. À Varennes-sous-Dun (71800). [www.kuradebourgogne.fr](http://www.kuradebourgogne.fr)

## Art végétal japonais

### AQUAPHYTE

Décorations végétales uniques, reflet d'un savoir-faire japonais délicat et fascinant. 56, av. de l'Agent-Sarre, 92700 Colombes. 8, rue de la Salle, 78000 St-Germain-en-Laye. [www.aquaphyte.com](http://www.aquaphyte.com)



## Collections de kimonos enfant

### KIMONO RIKIKI

Collection de kimonos de la naissance à 10 ans.



[www.kimono-rikiki.com](http://www.kimono-rikiki.com)

CODE PROMO «JIPANGO» - 15 % dès 55 € d'achat en ligne dans la boutique ETSY KIMONO RIKIKI.

Facebook et Instagram Kimono Rikiki

## Décoration d'intérieur japonaise

### KITOKI

Produits de décoration japonaise traditionnels et authentiques : *shoji*, *fusuma*, *tatami*, *futon*, *baignoire*, *store* fabriqués exclusivement au Japon.



Tél. M. Shioura au 06 68 45 37 05.

[contact@kitoki-deco.com](mailto:contact@kitoki-deco.com) / [www.kitoki-deco.com](http://www.kitoki-deco.com)

## Céramique d'art

### MAISON WABI-SABI

Boutique en ligne de céramiques d'art du quotidien. Encens de Kyôto et Kôyasan. 89, rue du Faubourg St. Denis, Paris 10<sup>e</sup>. Sur RDV via : [www.maisonwabisabi.com](http://www.maisonwabisabi.com) du Lundi au Samedi : 11h-19h.



## Peintures et accessoires

### ODARTCREATION

Créatrice, Odile associe peinture et



couture en recyclant d'anciens kimonos et obis qui reprennent vie dans sa collection d'accessoires et ses toiles.

[www.odart.com](http://www.odart.com) [www.etsy.com/fr/shop/OdartCreation](http://www.etsy.com/fr/shop/OdartCreation)

## Estampes, *kokeshi*

### ROZALI'ART GALLERY

Experte agrée, Rozalia Rémy vous propose des estampes traditionnelles, modernes ou contemporaines et des *kokeshi* anciennes. Provenance Japon.



Marché Dauphine, 132/140 rue des Rosiers, Saint-Ouen. Sam. & dim. 10h-18h, lun. 11h 30 - 17 h. [www.estampes-japonaises.com](http://www.estampes-japonaises.com)

## Artisanat japonais

### STYLE DU JAPON

Artisanat japonais de qualité : baguettes, objets autour du



saké, décoration maison, accessoires féminins, *furoshiki*, *tenugui*, origami, chaussettes... Disponibles sur notre e-boutique et expos-ventes. [www.style-du-japon.fr](http://www.style-du-japon.fr)

## Objets pour la maison, cadeaux...

### YODOYA

Un large choix de kimonos et

d'objets de décoration.

21 rue Lamartine, Paris 9<sup>e</sup>.

Tél. 01 48 87 23 05. Du mardi au samedi 11h - 19h. [www.yodaya.fr](http://www.yodaya.fr)



## Vêtements et accessoires de mode pour femmes élégantes

### WA-MONO PARIS

Accessoires de mode : ceintures, serre-tête,



écharpes et toute une collection de vêtements tendance : jupes, robes, manteaux, etc. Disponibles au 21 passage Choiseul, Paris 2<sup>e</sup> et sur l'e-shop [www.wa-mono.com](http://www.wa-mono.com) FB : Wa Mono – Paris

Affiches, cartes postales, papeterie

## YEAAAH! STUDIO



Découvrez l'univers de la marque française Yeaah! Studio et ses illustrations originales, inspirées par la culture japonaise.

Créées avec passion par Stéphane CASIER, artiste peintre et illustrateur, elles sont déclinées en une gamme d'affiches, cartes postales et papeterie de qualité. À retrouver en ligne sur [www.yeaah-studio.com](http://www.yeaah-studio.com)  
Instagram : @yeaahstudio

Décoration et jardins d'inspiration japonaise

## ZEN CONCEPT



Bernard Jeannel conseille et réalise une architecture inspirée du Japon. Ses jardins paysages reflètent l'esprit zen. Architecte

DPLG et paysagiste (Kyoto université), auteur de livres, il donne aussi des conférences et accompagne des voyages jardins au Japon.  
[www.zen-concept.fr](http://www.zen-concept.fr) jeannelzen02@orange.fr  
Tél. 06 85 10 15 76

Centre culturel et linguistique

## ESPACE JAPON



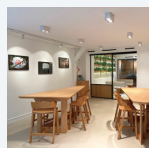
Cours de japonais adultes, ados, enfants (présentiel et distanciel). Dans un lieu imprégné de culture japonaise, vous apprendrez le japonais à

partir d'une méthode reconnue et originale basée sur l'oral. Egalement proposés des ateliers de cuisine, de *manga*, de calligraphie, de *furoshiki*, de *sumi*, d'*origami*, d'*ikebana*, des expositions.

12 rue de Nancy, Paris 10<sup>e</sup>. Tél. 01 47 00 77 47. Fermé le dimanche. [www.espacejapon.com](http://www.espacejapon.com)

Spécialiste du voyage au Japon depuis 1981

## Japan • Experience



Japan Experience (anciennement Vivre le Japon) est depuis plus de 40 ans le premier voyageur français spécialisé exclusivement sur le Japon. Que vous souhaitiez organiser vous-même votre

voyage ou partir dans le cadre d'un circuit, nous vous accompagnons sur chaque aspect de votre voyage au Japon pour vous faire vivre la meilleure expérience.

30 rue Sainte-Anne, Paris 1<sup>er</sup>. [www.japan-experience.com/fr](http://www.japan-experience.com/fr)

École de langue et Centre culturel depuis 1971

ASSOCIATION CULTURELLE FRANCO-JAPONAISE DE

## TENRI



Cours de japonais tous niveaux ; débutant à supérieur, cours intensifs, adultes et adolescents.

Cours de français, bibliothèque de 33 000 livres. Ateliers culturels (calligraphie, shiatsu, ikebana, cérémonie du thé, Kintsugi...) Expositions, danse et théâtre. Séjours linguistiques et culturels au Japon en été... 8-12 rue Bertin Poirée Paris 1<sup>er</sup>.  
Tél. 01 44 76 06 06. [www.tenri-paris.com](http://www.tenri-paris.com)

École de langue japonaise

## INSTITUT JAPONAIS



Dans des locaux spacieux idéalement desservis au quartier de l'Opéra, venez vous initier à la culture et à la langue japonaises. Profitez de nos cours en mini-groupe

pour apprendre à votre rythme, ou choisissez nos **stages intensifs** pour des résultats rapides et concluants ! Vous n'êtes pas en région parisienne ? Accédez à nos cours sur plateforme visio !  
2-4 rue Rameau, Paris 2<sup>e</sup>. Tél. 01 44 63 54 00.  
[www.institutjaponais.com](http://www.institutjaponais.com)

Séjour linguistique - École au cœur de Tokyo

## ESPACE LANGUE TOKYO



Créée en 1998, ELT est la première école franco-japonaise de Tokyo.

**Cours de japonais** tous niveaux, immersion en famille d'accueil et activités culturelles avec nos élèves japonais (Hanami, visite Asakusa, Akihabara, etc.) font notre force.

Nous proposons aussi des **cours en ligne** en direct du Japon, n'attendez plus !

sejours@elttokyo.jp  
[www.espacelanguetokyo.com/fr/](http://www.espacelanguetokyo.com/fr/)



[www.japan.travel/fr/fr/](http://www.japan.travel/fr/fr/)

Facebook Découvrir le Japon Instagram @visitjapanfr

Office National du Tourisme Japonais

4, rue de Ventadour (6<sup>e</sup> étage), 75001 Paris. Tél. 01 42 96 20 29.  
Accueil du public de 9h30 à 13h00 du lundi au vendredi.

